



Relations to  
**MASTERCARD**  
of Reason Missouri  
Prepared for  
**MASTERCARD INTERNATIONAL**  
Client Location  
Contact Number:  
HELLMUTH, OBATA + KASSABAUM, P.C.

**NYC**  
620 Avenue of the Americas  
New York, New York 10010  
212.741.1000, 212.741.6313, 1163

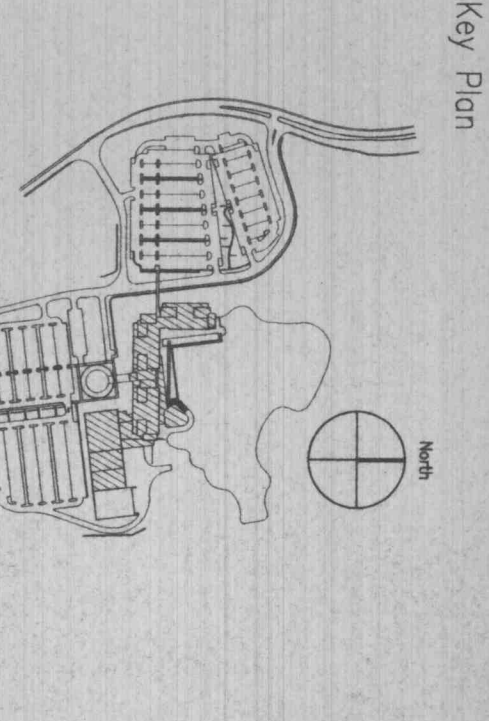
**S T L**  
211 North Broadway, Suite 600  
St. Louis, MO 63102  
314.442.2000, 314.421.6073

In association with  
**MAZZETTI & ASSOCIATES**  
MECHANICAL ENGINEERS  
430 BISH STREET  
SAN FRANCISCO, CA 94108-3823  
415.362.3266 F. 415.362.3267

**EDM Incorporated**  
STRUCTURAL & CIVIL ENGINEERS  
220 Womans House Center  
St. Louis, MO 63102-1922  
314.231.5865 F. 314.231.8167

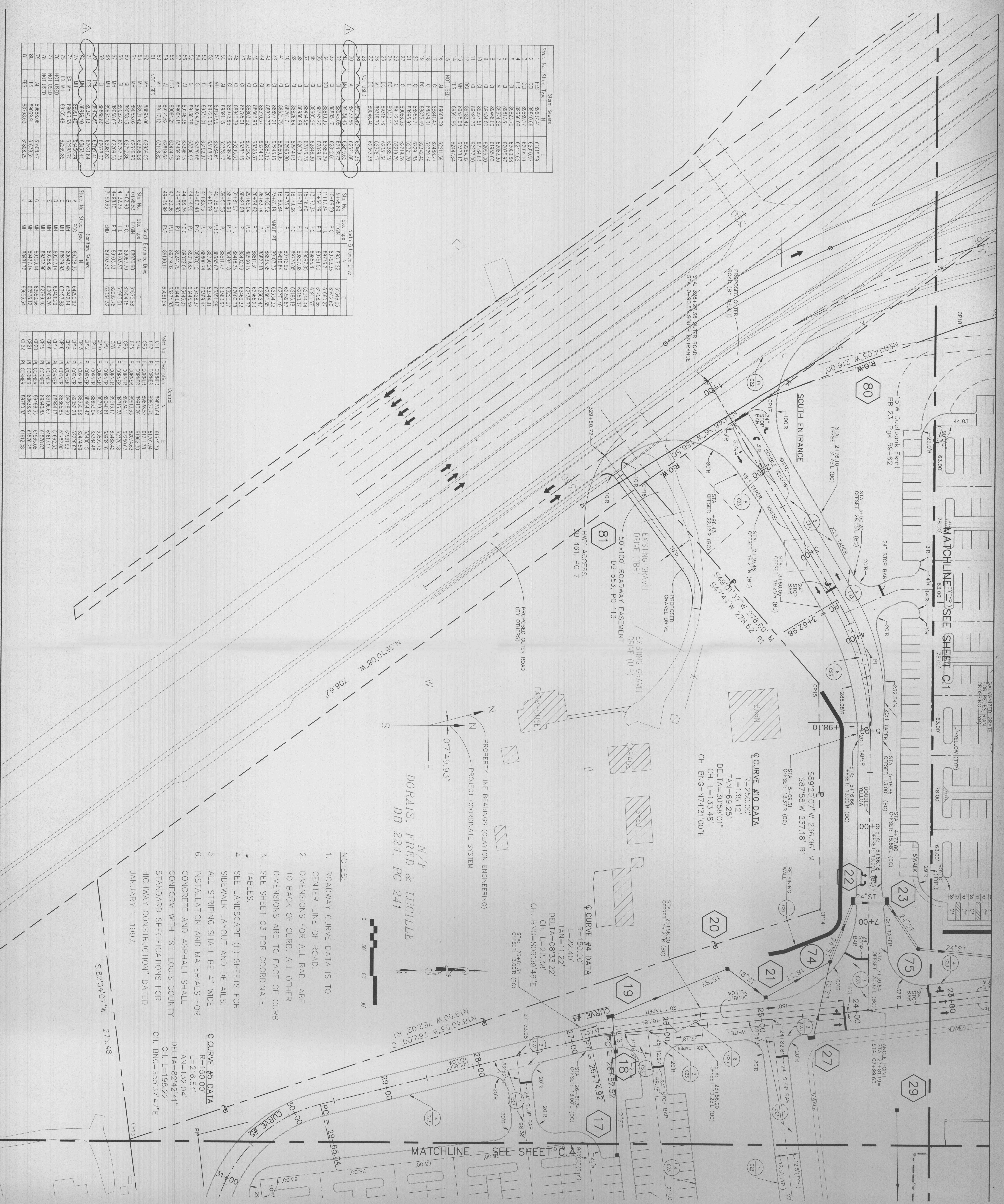
**CONSULTANT ABC**  
CONSULTANTS, INC.

Issue	Date	Description	Drawn	CHK
1	11-15-99	ISSUED FOR RFP	DBS	SMK
2	11-15-99	APPROVED FOR	DBS	SMK



**CONSTRUCTION DOCUMENT**  
Date: 03/01/99 Project Code:  
Drawn: DBS Checked: SMS  
CAD File: C1-C4.DWG  
Scale: 1" = 30'

**LAYOUT PLAN**  
**SOUTHWEST**  
Drawing Number: **C.3**



Stn. No.	Stn. Type	Stn. N	Stn. E
1	FCS	89637.41	61615.59
2	DO	89640.66	62070.97
3	DO	89691.17	62078.10
4	DO	89693.30	62101.62
5	DO	89678.61	62075.97
6	DO	89574.28	61982.30
7	AI	89574.28	61955.00
8	DO	89466.00	62099.00
9	DO	89466.00	62099.00
10	DO	89466.00	62099.00
11	DO	89466.00	62099.00
12	DO	89466.00	62099.00
13	DO	89466.00	62099.00
14	DO	89466.00	62099.00
15	DO	89466.00	62099.00
16	DO	89466.00	62099.00
17	DO	89466.00	62099.00
18	DO	89466.00	62099.00
19	DO	89466.00	62099.00
20	DO	89466.00	62099.00
21	DO	89466.00	62099.00
22	DO	89466.00	62099.00
23	DO	89466.00	62099.00
24	DO	89466.00	62099.00
25	DO	89466.00	62099.00
26	DO	89466.00	62099.00
27	DO	89466.00	62099.00
28	DO	89466.00	62099.00
29	DO	89466.00	62099.00
30	DO	89466.00	62099.00
31	DO	89466.00	62099.00
32	DO	89466.00	62099.00
33	DO	89466.00	62099.00
34	DO	89466.00	62099.00
35	DO	89466.00	62099.00
36	DO	89466.00	62099.00
37	DO	89466.00	62099.00
38	DO	89466.00	62099.00
39	DO	89466.00	62099.00
40	DO	89466.00	62099.00
41	DO	89466.00	62099.00
42	DO	89466.00	62099.00
43	DO	89466.00	62099.00
44	DO	89466.00	62099.00
45	DO	89466.00	62099.00
46	DO	89466.00	62099.00
47	DO	89466.00	62099.00
48	DO	89466.00	62099.00
49	DO	89466.00	62099.00
50	DO	89466.00	62099.00
51	DO	89466.00	62099.00
52	DO	89466.00	62099.00
53	DO	89466.00	62099.00
54	DO	89466.00	62099.00
55	DO	89466.00	62099.00
56	DO	89466.00	62099.00
57	DO	89466.00	62099.00
58	DO	89466.00	62099.00
59	DO	89466.00	62099.00
60	DO	89466.00	62099.00
61	DO	89466.00	62099.00
62	DO	89466.00	62099.00
63	DO	89466.00	62099.00
64	DO	89466.00	62099.00
65	DO	89466.00	62099.00
66	DO	89466.00	62099.00
67	DO	89466.00	62099.00
68	DO	89466.00	62099.00
69	DO	89466.00	62099.00
70	DO	89466.00	62099.00
71	DO	89466.00	62099.00
72	DO	89466.00	62099.00
73	DO	89466.00	62099.00
74	DO	89466.00	62099.00
75	DO	89466.00	62099.00
76	DO	89466.00	62099.00
77	DO	89466.00	62099.00
78	DO	89466.00	62099.00
79	DO	89466.00	62099.00
80	DO	89466.00	62099.00
81	DO	89466.00	62099.00

Stn. No.	Stn. Type	Stn. N	Stn. E
101	P.C.	89716.21	61612.66
102	P.T.	89716.21	61612.66
103	P.T.	89716.21	61612.66
104	P.T.	89716.21	61612.66
105	P.T.	89716.21	61612.66
106	P.T.	89716.21	61612.66
107	P.T.	89716.21	61612.66
108	P.T.	89716.21	61612.66
109	P.T.	89716.21	61612.66
110	P.T.	89716.21	61612.66
111	P.T.	89716.21	61612.66
112	P.T.	89716.21	61612.66
113	P.T.	89716.21	61612.66
114	P.T.	89716.21	61612.66
115	P.T.	89716.21	61612.66
116	P.T.	89716.21	61612.66
117	P.T.	89716.21	61612.66
118	P.T.	89716.21	61612.66
119	P.T.	89716.21	61612.66
120	P.T.	89716.21	61612.66
121	P.T.	89716.21	61612.66
122	P.T.	89716.21	61612.66
123	P.T.	89716.21	61612.66
124	P.T.	89716.21	61612.66
125	P.T.	89716.21	61612.66
126	P.T.	89716.21	61612.66
127	P.T.	89716.21	61612.66
128	P.T.	89716.21	61612.66
129	P.T.	89716.21	61612.66
130	P.T.	89716.21	61612.66
131	P.T.	89716.21	61612.66
132	P.T.	89716.21	61612.66
133	P.T.	89716.21	61612.66
134	P.T.	89716.21	61612.66
135	P.T.	89716.21	61612.66
136	P.T.	89716.21	61612.66
137	P.T.	89716.21	61612.66
138	P.T.	89716.21	61612.66
139	P.T.	89716.21	61612.66
140	P.T.	89716.21	61612.66
141	P.T.	89716.21	61612.66
142	P.T.	89716.21	61612.66
143	P.T.	89716.21	61612.66
144	P.T.	89716.21	61612.66
145	P.T.	89716.21	61612.66
146	P.T.	89716.21	61612.66
147	P.T.	89716.21	61612.66
148	P.T.	89716.21	61612.66
149	P.T.	89716.21	61612.66
150	P.T.	89716.21	61612.66
151	P.T.	89716.21	61612.66
152	P.T.	89716.21	61612.66
153	P.T.	89716.21	61612.66
154	P.T.	89716.21	61612.66
155	P.T.	89716.21	61612.66
156	P.T.	89716.21	61612.66
157	P.T.	89716.21	61612.66
158	P.T.	89716.21	61612.66
159	P.T.	89716.21	61612.66
160	P.T.	89716.21	61612.66
161	P.T.	89716.21	61612.66
162	P.T.	89716.21	61612.66
163	P.T.	89716.21	61612.66
164	P.T.	89716.21	61612.66
165	P.T.	89716.21	61612.66
166	P.T.	89716.21	61612.66
167	P.T.	89716.21	61612.66
168	P.T.	89716.21	61612.66
169	P.T.	89716.21	61612.66
170	P.T.	89716.21	61612.66
171	P.T.	89716.21	61612.66
172	P.T.	89716.21	61612.66
173	P.T.	89716.21	61612.66
174	P.T.	89716.21	61612.66
175	P.T.	89716.21	61612.66
176	P.T.	89716.21	61612.66
177	P.T.	89716.21	61612.66
178	P.T.	89716.21	61612.66
179	P.T.	89716.21	61612.66
180	P.T.	89716.21	61612.66
181	P.T.	89716.21	61612.66
182	P.T.	89716.21	61612.66
183	P.T.	89716.21	61612.66
184	P.T.	89716.21	61612.66
185	P.T.	89716.21	61612.66
186	P.T.	89716.21	61612.66
187	P.T.	89716.21	61612.66
188	P.T.	89716.21	61612.66
189	P.T.	89716.21	61612.66
190	P.T.	89716.21	61612.66
191	P.T.	89716.21	61612.66
192	P.T.	89716.21	61612.66
193	P.T.	89716.21	61612.66
194	P.T.	89716.21	61612.66
195	P.T.	89716.21	61612.66
196	P.T.	89716.21	61612.66
197	P.T.	89716.21	61612.66
198	P.T.	89716.21	61612.66
199	P.T.	89716.21	61612.66
200	P.T.	89716.21	61612.66

Stn. No.	Stn. Type	Stn. N	Stn. E
201	P.C.	89716.21	61612.66
202	P.T.	89716.21	61612.66
203	P.T.	89716.21	61612.66
204	P.T.	89716.21	61612.66
205	P.T.	89716.21	61612.66
206	P.T.	89716.21	61612.66
207	P.T.	89716.21	61612.66
208	P.T.	89716.21	61612.66
209	P.T.	89716.21	61612.66
210	P.T.	89716.21	61612.66
211	P.T.	89716.21	61612.66
212	P.T.	89716.21	61612.66
213	P.T.	89716.21	61612.66
214	P.T.	89716.21	61612.66
215	P.T.	89716.21	61612.66
216	P.T.	89716.21	61612.66
217	P.T.	89716.21	61612.66
218	P.T.	89716.21	61612.66
219	P.T.	89716.21	61612.66
220	P.T.	89716.21	61612.66
221	P.T.	89716.21	61612.66
222	P.T.	89716.21	61612.66
223	P.T.	89716.21	61612.66
224	P.T.	89716.21	61612.66
225	P.T.	89716.21	61612.66
226	P.T.	89716.21	61612.66
227	P.T.	89716.21	61612.66
228	P.T.	89716.21	61612.66
229	P.T.	89716.21	61612.66
230	P.T.	89716.21	61612.66
231	P.T.	89716.21	61612.66
232	P.T.	89716.21	61612.66
233	P.T.	89716.21	61612.66
234	P.T.	89716.21	61612.66
235	P.T.	89716.21	61612.66
236	P.T.	89716.21	61612.66
237	P.T.	89716.21	61612.66
238	P.T.	89716.21	61612.66
239	P.T.	89716.21	61612.66
240	P.T.	89716.21	61612.66
241	P.T.	89716.21	61612.66
242	P.T.	89716.21	61612.66
243	P.T.	89716.21	61612.66
244	P.T.	89716.21	61612.66
245	P.T.	89716.21	61612.66
246	P.T.	89716.21	61612.66
247	P.T.	89716.21	61612.66
248	P.T.	89716.21	61612.66
249	P.T.	89716.21	61612.66
250	P.T.	89716.21	61612.66
251	P.T.	89716.21	61612.66
252	P.T.	89716.21	61612.66
253	P.T.	89716.21	61612.66
254	P.T.	89716.21	61612.6